



АДМИНИСТРАЦИЯ ГОРОДА ПЕРМИ

ДЕПАРТАМЕНТ ЗЕМЕЛЬНЫХ ОТНОШЕНИЙ

Сибирская ул., д. 15, Пермь, 614000, тел. (342) 212-46-78, факс 212-41-51
e-mail: dzo@gorodperm.ru, http://www.gorodperm.ru

РАЗРЕШЕНИЕ

на размещение объекта

№ 21-01-45-223 от 25 МАЯ 2022

Департамент земельных отношений администрации города Перми в соответствии с пунктом 3 статьи 39.36 Земельного кодекса Российской Федерации, Положением о порядке и условиях размещения объектов на землях или земельных участках, находящихся в государственной или муниципальной собственности, на территории Пермского края без предоставления земельных участков и установления сервитутов, публичного сервитута, утвержденным постановлением Правительства Пермского края от 22.07.2015 № 478-п, заявлением от 16.05.2022 г. № 21-01-06-4262

разрешает ОАО «МРСК Урала» (ОГРН 1056604000970, ИНН 6671163413, место нахождения: 620026, Свердловская область, г. Екатеринбург, ул. Мамина Сибирика, д. 140)

размещение объекта: линии электропередачи классом напряжения до 35 кВ, а также связанные с ними трансформаторные подстанции, распределительные пункты и иное предназначенное для осуществления передачи электрической энергии оборудование, для размещения которых не требуется разрешения на строительство (Строительство участка ВЛ 0,4 кВ от ближайшей опоры существующей ВЛ 0,4 кВ от ТП-1726, установка оборудования учета э/э на опоре ВЛ 0,4 кВ для электроснабжения индивидуального жилого дома по адресу: Пермский край, г. Пермь, Ленинский район, ул. Торфяная (кад. номер зем. участка 59:01:2010339:184))

способ размещения объекта: наземный, надземный

на землях: государственная собственность на которые не разграничена

на срок: бессрочно

местоположение: Пермский край, г. Пермь, Ленинский район

Территория расположена в зонах с особыми условиями использования территорий: охранный зона объектов электросетевого хозяйства, приаэродромная территория аэродрома аэропорта Большое Савино; в прочих зонах ограничений: зона катастрофического затопления

ОАО «МРСК Урала»:

1. Соблюдать правила охраны электрических сетей, установленные постановлением Правительства Российской Федерации от 24.02.2009 № 160 «О порядке установления охранных зон объектов электросетевого хозяйства и особых условий использования земельных участков, расположенных в границах таких зон».

2. Соблюдать правила охраняемых зон воздушного пространства, установленных постановлением Правительства Российской Федерации от 11.03.2010 № 138 «Об утверждении Правительством Российской Федерации правил использования воздушного пространства Российской Федерации».

3. Не допускать на земельном участке размещение объектов без обеспечения инженерной защиты таких объектов от затопления, подтопления. В соответствии с пунктом 7(2) Положения о порядке и условиях размещения объектов на землях или земельных участках, находящихся в государственной или муниципальной собственности, на территории Пермского края без предоставления земельных участков и установления сервитута, публичного сервитута, утвержденного постановлением Правительства Пермского края от 22.07.2015 № 478-п, предоставлять в департамент земельных отношений и геодезической съемки размещения объектов на буфажном и электрическом носителе на безвозмездной основе.

Приложение: схема предполагаемых к использованию земель или части земельного участка (на 1 л. в 1 экз.).

И.о. начальника отдела
предоставления земельных участков
по работе с юридическими лицами



Н.Н. Борцова

Схема предполагаемых к использованию земель или части земельного участка

Объект: Строительство участка ВЛ 0,4 кВ от ближайшей опоры существующей ВЛ 0,4 кВ от ТП-1726, установка оборудования учета э/э на опоре ВЛ 0,4 кВ для электроснабжения индивидуального жилого дома по адресу : Пермский край, г. Пермь, Ленинский район, ул. Торфяная (кад. номер зем. участка 59:01:2010339:184)

Местоположение: г. Пермь, улица Торфяная

Площадь земель: 4 квадратных метра

Описание границ смежных землепользователей:

от точки 2 до точки 3 - муниципальные земли

от точки 3 до точки 4 - земельный участок с кадастровым номером 59:01:2010339:183

от точки 4 до точки 2 - земельный участок с кадастровым номером 59:01:0000000:41615

Условные обозначения

59:01:2010339:183 Обозначение земельного участка

• 1

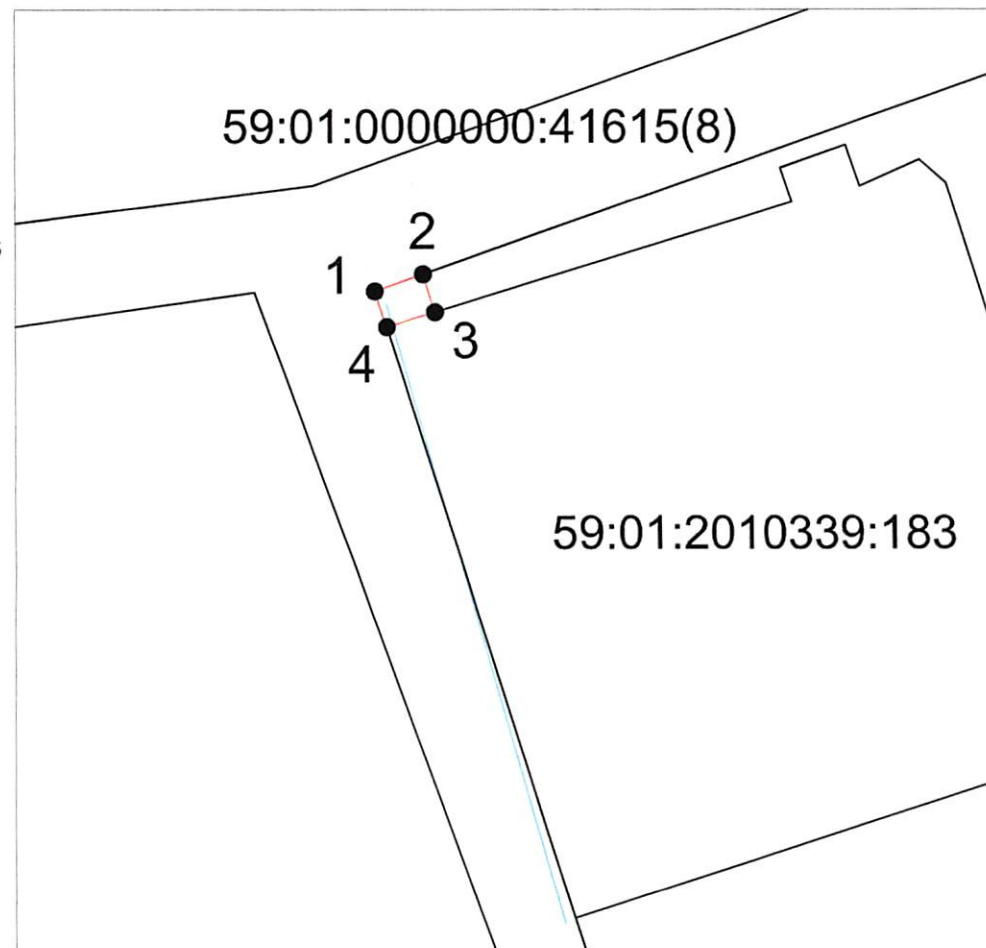
Характерная точка границы, сведения о которой позволяют однозначно определить ее местоположение на местности

—

Граница земель, предполагаемых к использованию

—

Обозначение границы земельного участка



Масштаб 1:200

Ведомость координат (МСК-59)		
Номера точек	координаты, м	
	X	Y
1	519850.01	2230283.29
2	519850.76	2230285.44
3	519849.08	2230285.95
4	519848.43	2230283.83
1	519850.01	2230283.29

Заявитель: **ОАО "МРСК УРАЛА"**

МП

(Для юридических лиц и индивидуальных предпринимателей)

По доверенности ПЭ-440-2022 от 12.01.2022 г.

(Подпись, расшифровка подписи)

Верно

Гачегова Н. В.

Имя, И. подл. Подпись и дата Взам. инв. N